

Jeżeli ktoś z Twojej rodziny zamieszka w placówce zapewniającej całodobową opiekę osobom niepełnosprawnym, przewlekle chorym, w podeszłym wieku, **odwiedzaj tę osobę jak najczęściej**. Nie uprzedzaj o terminach i godzinach swoich wizyt.

Podczas wizyt obserwuj relacje personelu z mieszkańcami, jakość oferowanych usług i sposób realizacji zawartych w drodze umowy postanowień.

Jeśli masz wątpliwości, czy dana placówka jest dobrym wyborem, **powinieneś skorzystać z możliwości pobytu czasowego**. Dzięki temu sprawdzisz czy osoba starsza zaadaptuje się w nowym miejscu pobytu, czy będzie bezpieczna, czy będzie miała zapewnione pełne wsparcie i opiekę.

PAMIĘTAJ!

W razie jakichkolwiek podejrzeń odnośnie niewłaściwie sprawowanej opieki nad osobami starszymi, chorymi, niepełnosprawnymi **KONIECZNIE** zgłoś swoje spostrzeżenia do urzędu wojewódzkiego.

Szybka informacja w takich sprawach, przekazana do Wydziałów Polityki Społecznej Urzędów Wojewódzkich, pozwoli na wyeliminowanie wszelkich nieprawidłowości w tym zakresie i ochronę praw osób korzystających z takich form pomocy.

Wojewoda ma możliwość kontroli placówek zapewniających całodobową opiekę osobom niepełnosprawnym, przewlekle chorym, w podeszłym wieku, w zakresie standardów usług socjalno-bytowych i przestrzegania praw osób w nich przebywających.



BEZPIECZNY I AKTYWNY SENIOR

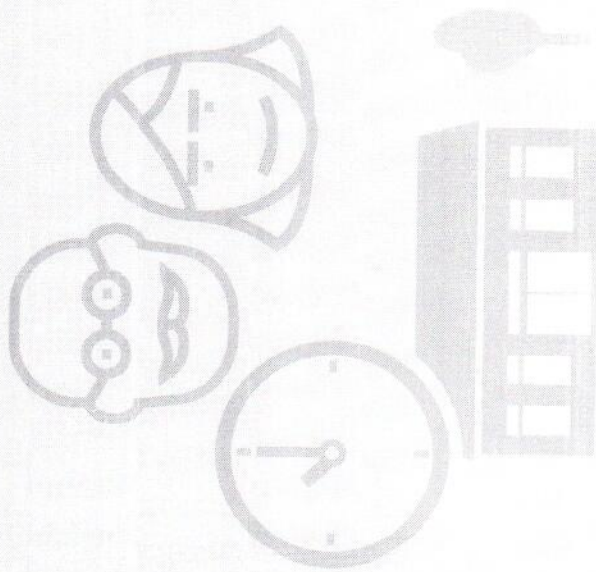
Jak wybrać
bezpieczną
placówkę
całodobowej
opieki?



BEZPIECZNY I AKTYWNY SENIOR

senior.gov.pl

Ministerstwo Rodziny,
Pracy i Polityki Społecznej



senior.gov.pl

Jeśli jesteś zainteresowany umieszczeniem bliskiej osoby w placówce całodobowej opieki przeczytaj:

Kiedy nie jesteś w stanie opiekować się osobą chorą, starszą, niepełnosprawną, która wymaga całodobowego wsparcia, przy wyborze miejsca, **nie postępuj pochopnie!**

W pierwszej kolejności skontaktuj się z pracownikami ośrodka pomocy społecznej w miejscu zamieszkania. Tam dowiesz się, czy jest wolne miejsce w domu pomocy społecznej.

Jeśli nie ma miejsca w domu pomocy społecznej, uzyskasz informację o innych placówkach zapewniających całodobową opiekę osobom niepełnosprawnym, przewlekle chorym, w podeszłym wieku i dowiesz się wszystkiego na temat legalności ich działania, ponoszenia odpowiedzialności i procedur umieszczenia osoby w takiej placówce.

Podobnie postępuj, jeśli szukasz miejsca dla siebie.

Pamiętaj, że rodzina nie może umieścić osoby niezdolnej do wyrażenia swojej woli w jakimkolwiek miejscu bez zgody sądu!

Gdy osoba ze względu na swój stan psychiczny nie jest zdolna do wyrażenia zgody na zamieszkanie w domu pomocy społecznej, o skierowaniu do tej placówki orzeka sąd opiekuńczy.

Jak wybrać bezpieczną placówkę?

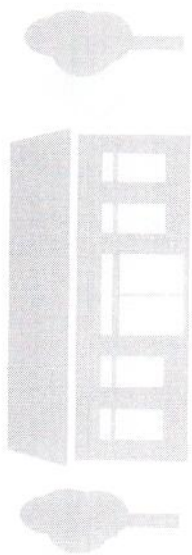
Placówki zapewniające całodobową opiekę osobom niepełnosprawnym, przewlekle chorym, w podeszłym wieku mogą być prowadzone tylko i wyłącznie, po uzyskaniu zezwolenia wojewody. Wojewoda prowadzi rejestr tych placówek. Rejestr jest jawny.

Wybierając placówkę zwróć uwagę, czy oferuje ona właściwy dostęp do opieki medycznej świadczonej przez lekarzy ogólnych, lekarzy specjalistów, w tym geriatrów. Czy zapewnia wsparcie opiekunów, fizjoterapeutów, psychologów i dietetyków.

Zanim umieszisz bliską osobę w takiej placówce, sprawdź warunki bytowe, zakres oferowanych usług i możliwość zapewnienia bezpieczeństwa jej mieszkańcom!

ZAWSZE SPRAWDŹ:

- czy placówka posiada zezwolenie wojewody i jest zarejestrowana w rejestrze wojewody, co oznacza że prowadzona jest w sposób legalny;
- warunki życia w placówce i zakres oferowanych usług.



Uważaj przy podpisywaniu umowy!

Przed podpisaniem umowy dokładnie zapoznaj się z jej postanowieniami. Przeczytaj regulamin czy statut placówki, jeśli takie obowiązują.

Podpisując umowę o świadczenie usług opieki całodobowej zwróć uwagę, czy nie zawiera ona postanowień niekorzystnych dla Ciebie.

Sprawdź zakres usług oferowanych w umowie i innych usług dodatkowo odpłatnych.

W razie wątpliwości poradź się prawnika!

Od 1 stycznia 2016 r. można uzyskać poradę prawną w każdej gminie. Ponadto gdy zauważysz jakieś nieprawidłowości w zapisach umowy, możesz przekazać swoje uwagi Rzecznikowi Praw Konsumenta.

PAMIĘTAJ:

każda zmiana umowy wymaga zgody osoby, z którą została zawarta!