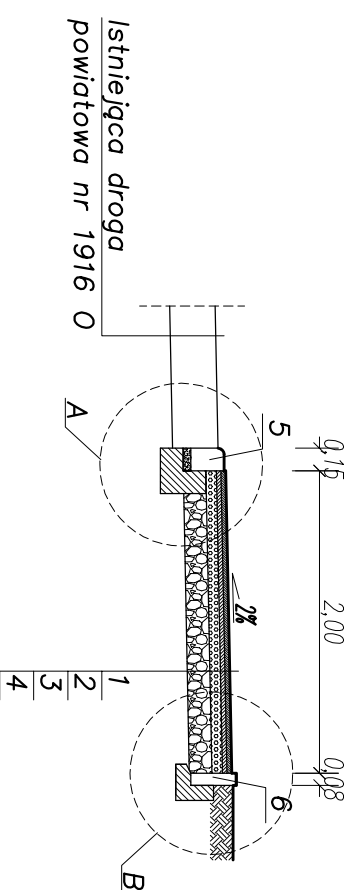
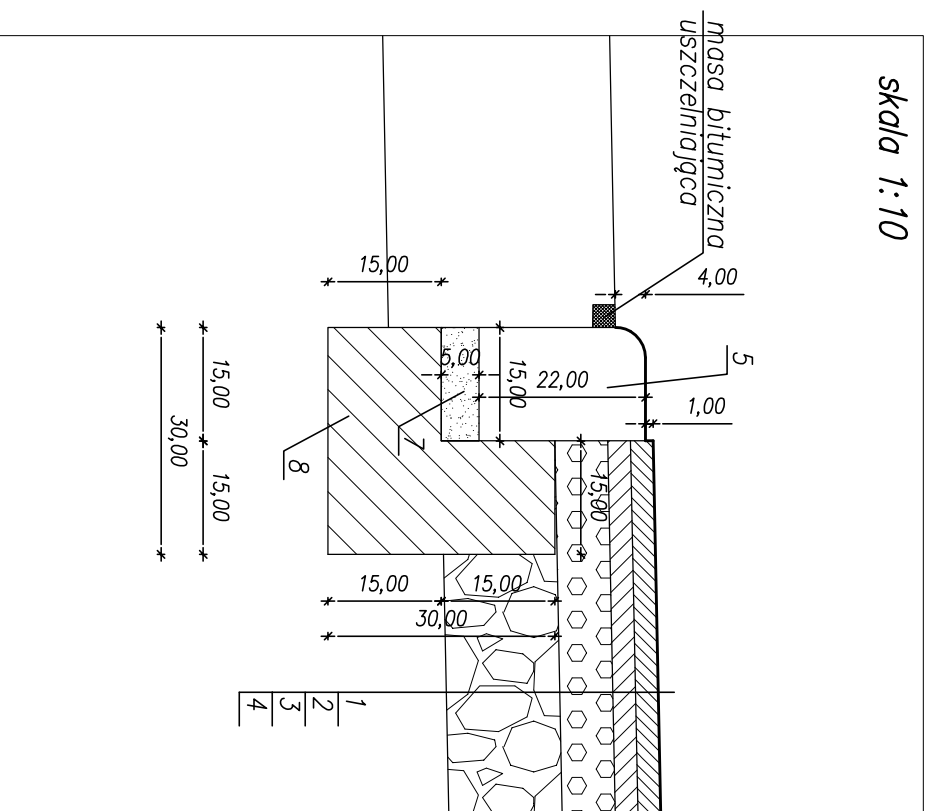


km 0+000,00 – 1+251,45

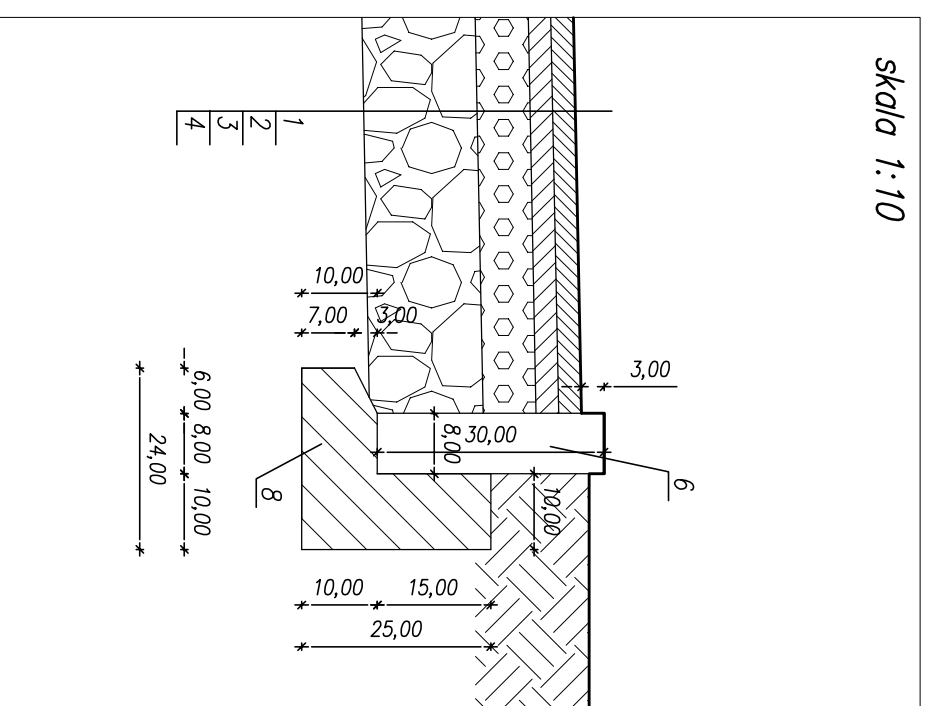


1. Warstwa ścierdalna z BA (AC55 50/70) gr. 3cm wg WT-2 2014
2. Warstwa wiążąca z BA (AC8W 50/70) gr. 3cm wg WT-2 2014
3. Warstwa podbudowy z kruszywa tam. stob. mech. 0/31,5 gr. 7cm wg. WT-4 2010
4. Warstwa podbudowy z kruszywa tam. stob. mech. 31,5/63 gr. 15cm wg. WT-4 2010
5. Krawężnik betonowy pojazdowy 15x22x100 na tawie bet. z oporem – beton C12/15 (B-15)
6. Obrzeże betonowe 8x30x100 na tawie bet. z oporem – beton C12/15 (B-15)
7. Podsypka cementowo-piaskowa 1:4 gr. 5cm
8. Ława betonowa C12/15

SZCZEGÓŁ "A"



SZCZEGÓŁ "B"



OS. Stare Sady 48/13
98-300 Wieluń

Stadium: zgłoszenie robót	BRANŻA: Drogowa
Adres inwestycji	Praszków, dz. Nr ewid. 578, km 2, gm. Praszków
Objekt	Przebudowa drogi powiatowej Nr 1916 O polegająca na budowie drogi rowerowej na odcinku Praszków-Piławy oraz budowie sieci kanalizacji deszczowej
Inwestor	Powiat Olecki ul. Piława 21, 46-300 Oleśno
Nazwa rysunku	PRZEKROJE, SZCZEGÓŁY KONSTRUKCYJNE

FUNKCJA	imię i nazwisko nr uprawnień, izba	podpis
Projektant	mgr inż. TOMASZ STASIAK upr. do proj. bez ogr. w spec. drogowej upr.projekt. LOD/0872/P000/08 Izba LOD/BD/8424/08	

Opracował:	mgr inż. AGNIESZKA STASIAK	
Skala: 1:50/10	Data opracowania: 08.2018	Nr rysunku: D2