

Z A W I A D O M I E N I E

o czynnościach podjętych w celu ustalenia przebiegu granic działek ewidencyjnych

Na podstawie §32 ust. 1 Rozporządzenia Ministra Rozwoju, Pracy i Technologii z dnia 27.07.2021 r., w sprawie ewidencji gruntów i budynków (Dz. U. z 2021 r. poz. 1390) oraz zgłoszenia pracy geodezyjnej w Powiatowym Ośrodku Dokumentacji Geodezyjnej i Kartograficznej Oleśnie, pod numerem **GKM-III.6641.9.2022**, że w dniu **29.11.2022** o godz. **12:00**, zostaną przeprowadzone czynności ustalenia przebiegu granic działek, położonych w obrębie **Wojciechów**, oznaczonych w operacie ewidencji gruntów i budynków jako:

1) Obręb **WOJCIECHÓW**- gmina **OLESNO**- powiat **OLESKI**

Działki- 20/1, 20/2, 21, 22/1, 22/2, 23, 24/1, 24/2, 25, 26, 28, 29/1, 30, 31, 32, 33, 34, 35, 182/38,

2) Obręb **GRONOWICE**- gmina **LASOWICE WIELKIE** - powiat **KLUCZBORSKI**

Działki- 2, 3, 4, 36, 2/7

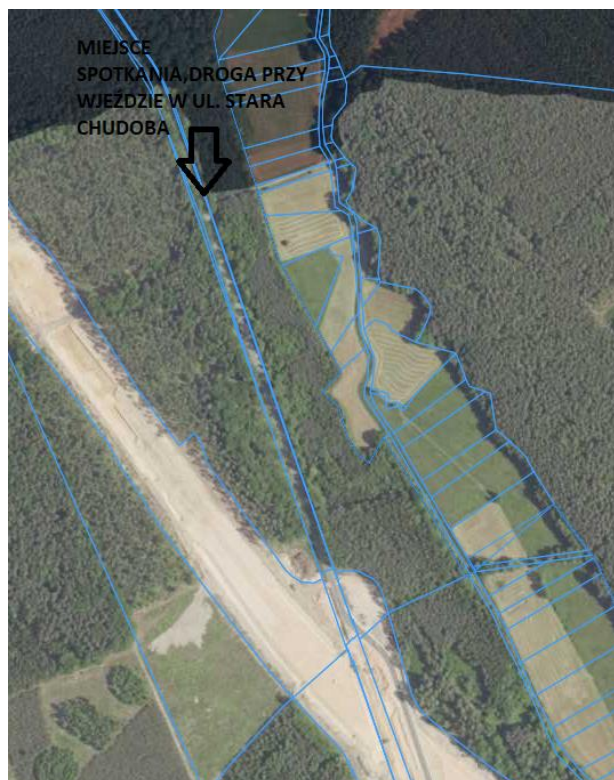
3) Obręb **CIARKA**- gmina **LASOWICE WIELKIE** - powiat **KLUCZBORSKI**

Działki- 259/4,

Otrzymują:

Właściciele oraz władający w/w nieruchomości.

Bardzo proszę o stawienie się na spotkanie w miejscowości Ciarka, między działkami 263/3 i 259/4 (przy wjeździe w ul. Stara Chudoba).



W związku z powyższym, jako zainteresowani tj. właściciele działki, użytkownicy wieczystości a także osoby władające działką na zasadach samoistnego posiadania, którzy nie są znani lub nie znane jest ich miejsce pobytu, zapraszam do wzięcia udziału w opisanych czynnościach.