

Z A W I A D O M I E N I E

o czynnościach podjętych w celu ustalenia przebiegu granic działek ewidencyjnych

Na podstawie §32 ust. 1 Rozporządzenia Ministra Rozwoju, Pracy i Technologii z dnia 27.07.2021 r., w sprawie ewidencji gruntów i budynków (Dz. U. z 2021 r. poz. 1390) oraz zgłoszenia pracy geodezyjnej w Powiatowym Ośrodku Dokumentacji Geodezyjnej i Kartograficznej Oleśnie, pod numerem **GKM-III.6641.9.2022**, że w dniu **29.11.2022** o godz. **8:00** w **miejsowości Ciarka, między działkami 263/3 i 259/4 (przy wjeździe w ul. Stara Chudoba)**, zostaną przeprowadzone czynności ustalenia przebiegu granic, położonych w obrębie **Wojciechów**, oznaczonych w operacie ewidencji gruntów i budynków jako działki:

1) Obręb **WOJCIECHÓW**- gmina **OLESNO**- powiat **OLESKI**

Działki- 1, 2, 3, 4, 5, 6, 7, 8, 9/1, 9/2, 10, 11/1, 12/1, 12/2, 13/1, 13/2, 14/1, 14/2, 15/1, 15/2, 16/1, 16/2, 17/1, 17/2, 18/1, 18/2, 19/1, 19/2, 20/1, 20/2, 36/1, 46, 126/53, 182,38

2) Obręb **BAKÓW**- gmina **KLUCZBORK** - powiat **KLUCZBORSKI**

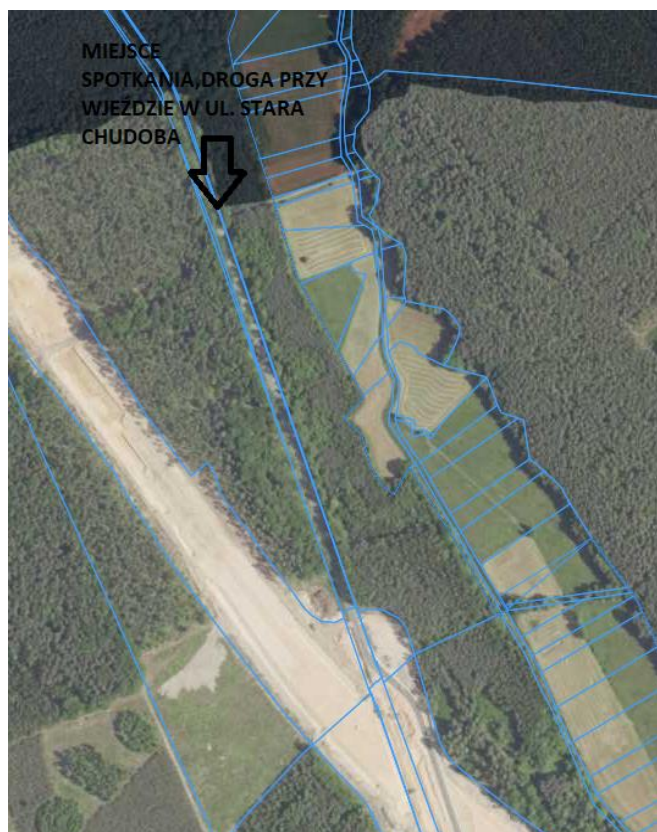
Działki- 24, 18/1

3) Obręb **CIARKA**- gmina **LASOWICE WIELKIE** - powiat **KLUCZBORSKI**

Działki- 223/12, 259/4

Otrzymują:

Właściciele oraz władający w/w nieruchomości.



W związku z powyższym, jako zainteresowani tj. właściciele działki, użytkownicy wieczystości a także osoby władające działką na zasadach samoistnego posiadania, którzy nie są znani lub nie znane jest ich miejsce pobytu, zapraszam do wzięcia udziału w opisanych czynnościach.